

**cantal**  
AUVERGNE

# Le Lioran

Hiver 2016



[www.lelioran.com](http://www.lelioran.com)

Le Lioran . . . Cantal . . . Auvergne



Nichée au milieu des sapins, au cœur du Massif Cantalien, la station du Lioran s'étend sur 150 hectares de 1160 à 1850 mètres d'altitude. Dans un cadre exceptionnel, vous pourrez goûter aux joies de la glisse mais aussi découvrir une nature préservée, au cœur du Parc Naturel Régional des Volcans d'Auvergne.



# Le Lioran



## La glisse

44 pistes pour 60 km de plaisir,  
18 remontées mécaniques  
1 espace débutant remodelé avec  
3 champs de neige desservis  
par 2 tapis roulants couverts  
Le télésiège débrayable 6 places  
du Buron du Baguet qui dessert  
la piste de la Familiale, élargie et  
remodelée.

### Nouveauté cet hiver :

Le télésiège de Masseboeuf  
Télésiège fixe 4 places installé en  
porte d'entrée de la station à Font  
d'Alagnon.  
Avec ce nouvel appareil la capa-  
cité sera doublée.

## La neige autrement

Randonnées raquettes sur circuits balisés ou  
avec les accompagnateurs en montagne.  
Ski de randonnée, cascade de glace, escalade.  
Chiens de traîneaux.  
Balades motoneiges ou buggy.  
Téléphérique du Plomb du Cantal.  
Patinoire, déval'luge, espace ludique.  
Ski-Joëring et Poney-Luge  
Balnéothérapie  
3 écoles de ski, halte-garderie, jardin des  
Neiges.  
Ski de fond





Plomb du Cantal  
1855 m

Col de la Tombe du Père

Col de Prat de Bouc  
1392 m

Rocher du Cert  
1464 m

GARE SNCF

PRAIRIE des SAGN

PRAT de BOUC

Buron du Baguet

Moutons

V. Romaine

Tombe du Père

Creux

Blocs

Cantal

Marmottes

Plomb du Cantal

Myrmiles

Refuge

Neve

Mourlions

Sources

Prat de Bouc

Puy du Rocher

Puy du Rocher 1 et 2

Prat de Bouc

Combe

Alguillon

Rochees

Broyeres

Alpins

Genets

Contamines

Buron du Baguet

Familiale

Remberter

Remberter

Rocher du Cert

Gare

Gare

Gare

Gare

Gare

Gare

Gare

Gare

Gare

Gare

Gare

Gare

Gare

Gare

Gare

Gare

Gare

Gare

Gare

Gare

Gare

Gare



# Plan des Pistes

L'Arpon du Diable



Buron des Gardes

Puy Massebœuf

FONT de CERE

Col de Rombière  
1506 m

FONT d'ALAGNON

Bec de l'Aigle  
1700 m



## Le domaine skiable



### Le domaine skiable est ouvert du 19 Décembre au 3 Avril, tous les jours de 9h à 17h

De 1160 à 1850 m d'altitude, le domaine s'étend sur 150 hectares.

44 pistes, 60 km de plaisir : 10 vertes dont 2 champs de neige, 14 bleues, 15 rouges, 5 noires.

18 remontées mécaniques : 1 téléphérique, 8 télésièges,

6 téléskis, 1 télébaby, 2 tapis.

Le domaine est équipé de 240 enneigeurs couvrant 70% du domaine skiable.

### 1 Espace débutant 'Les Mouflets'

D'une superficie de 2 ha, il est équipé de 2 tapis roulants couverts, l'un de 105 mètres dessert deux champs de neige, l'autre de 60 mètres donne accès à un champ de neige mais aussi à la piste de luge. L'ensemble de cet espace bénéficie du réseau de neige de culture.

### Côté Freestyle !

Le snowpark jusqu'alors implanté sur le bas du Bois de Veyrière est déplacé. En effet nos freestylers, un peu à l'étroit, pourront pratiquer la glisse sur un nouveau site. Cette nouvelle implantation permet de doubler la superficie et ainsi atteindre 5.5 ha. Le nouveau snowpark, également équipé de 2 enneigeurs, sera installé sur les pentes du « Slalom » desservi par le télésiège du même nom, constitué de 4 lignes : 2 vertes – 1 bleue et 1 rouge aménageables selon les conditions météorologiques. Les quatre lignes seront équipées de différents modules : 4 kicks, 1 wall, 4 rails dont 1 king box, 1 wave box, 1 danse floor (table de 2X3 m).

### Ski Nocturne

Les lundis et jeudis pendant les vacances scolaires jusqu'à 20h30, (sauf les 24 et 31/12, Arrivée du Père Noël et descentes aux flambeaux...)

Sur 2 pistes au cœur de la station : 1 verte (Familiale) et 1 rouge (Remberter)

Tarifs : 5.50 € la nocturne, 3 € pour les détenteurs de forfaits.

1 nocturne offerte pour les détenteurs de forfait 6 jours et plus.

### Rechargement de votre Skipass

Rechargez votre forfait en ligne sur [www.lielioran.com](http://www.lielioran.com), plus besoin de passer par les caisses !

Et pour encore plus de facilité rechargez directement votre forfait via votre smartphone grâce à l'application gratuite Le Lioran (Apple et Android).

### Formule Train + Ski

Un prix mini, des sensations maxi au départ des gares d'Auvergne, Limousin et Midi-Pyrénées.

Les avantages : une réduction de 50 % sur votre aller-retour en TER à destination du Lioran, valable 1 jour (2 jours, si l'aller est effectué le samedi) ainsi que votre forfait remontées mécaniques journée ou demi-journée à prix réduit, acheté en même temps que votre billet.

Votre forfait remontées mécaniques vous attend en échange du coupon remis lors de l'achat de votre billet.

Plus d'infos :

TER Auvergne : 09 69 36 39 68 (appel non surtaxé). Du lundi au vendredi, de 6h30 à 19h, le samedi, de 10h à 17h

TER Limousin : 0 800 574 303 (gratuit depuis un poste fixe). Lundi de 6h à 19h30, Du mardi au vendredi de 7h à 19h30.

TER Midi-Pyrénées : 0 800 31 31 31 (gratuit depuis un poste fixe). Du lundi au vendredi de 6h30 à 20h30, Samedi de 8h à 13h.

## Les nouveautés



### Nouveau Télésiège de Masseboeuf à Font d'Alagnon

Installé en porte d'entrée de la station, cette remontée mécanique a la particularité d'offrir du ski de qualité dans un secteur boisé, desservant 10 pistes : 3 vertes - 3 bleues - 3 rouges et 1 noire et donnant accès à l'ensemble du domaine skiable.

*Caractéristiques techniques :*

Télésiège à attaches fixes 4 places

Débit 2400 personnes/heure - Nombre de sièges 82

Avec ce nouvel appareil, la capacité est doublée sur cet axe important, la durée du trajet est écourtée.

### Aménagement des pistes – secteur Font d'Alagnon

En complément du remplacement du télésiège de Masseboeuf, les pistes de ce secteur ont été améliorées et confortées : rectification des dévers, élargissement des virages sur la bleue « La Stade », les vertes de « Font de Cère » et du « tunnel ».

Extension du réseau de neige de culture sur la rouge «La Nouvelle» et la bleue «Le Piquet».

### Sloki

Retrouvez vos proches sur les pistes par géolocalisation GPS et reconstituez vos itinéraires !

KALKIN et Le Lioran vous proposent de louer le traceur GPS connecté SLOKI pour améliorer votre sécurité et ne plus perdre vos amis

ou enfants sur les pistes. SLOKI est un traceur

GPS qui se synchronise avec votre

smartphone pour vous proposer

une multitude de fonctions :

position en temps réel,

notifications SOS,

historique des positions,

zones de danger.



Carole Montillet, médaillée d'or en descente aux Jeux Olympiques d'Hiver en 2002 à Salt Lake City est ambassadrice de la station depuis 2010.

Peut-être aurez-vous l'occasion de la rencontrer et même de skier avec elle !

La Glisse

## Tarifs des forfaits

|                             | Adulte (18-74 ans) | Enfant (5-11 ans) | Junior (12-17 ans)<br>Lycéen - Etudiant |
|-----------------------------|--------------------|-------------------|---|
| Journée 9h- 17h             | 30.20 €            | 20.70 €           | 24.30 €                                 |
| ½ Journée 9h-13h ou 13h-17h | 23.40 €            | 16.70 €           | 19.80 €                                 |
| 4 Heures                    | 26.90 €            | 18.70 €           | 22.90 €                                 |
| Fin d'après-midi 15h-17h    | 20.90 €            | 14.90 €           | 17.50 €                                 |
| 2 Jours                     | 56.90 €            | 40.80 €           | 45.80 €                                 |
| 3 Jours                     | 81.00 à 83.20 €    | 55.80 à 59.10 €   | 62.70 à 66.00 €                         |
| 4 Jours                     | 100.60 à 106.40 €  | 71.60 à 76.20 €   | 79.80 à 85.30 €                         |
| 5 Jours                     | 118.40 à 128.10 €  | 85.60 à 93.10 €   | 94.20 à 103.00 €                        |
| 6 Jours                     | 134.70 à 150.10 €  | 98.20 à 108.40 €  | 107.50 à 119.50 €                       |
| Saison                      | 449.00 €           | 223.00 €          | 333.00 €                                |
| Assurance jour              | 2.75 €             | 2.75 €            | 2.75 €                                  |

**Enfant / Junior :** présentation d'une pièce d'identité justifiant l'âge.

**Etudiant :** carte originale en cours de validité (jusqu'à 26 ans inclus)

**Gratuité :** les moins de 5 ans et les 75 ans et plus sont les invités des remontées mécaniques.

**Tarifs complémentaires spéciaux :** tarifs groupes (20 pers mini), CE, TO et scolaires sur simple demande.

**Photo :** pour les skipass 5 jours et +, photo obligatoire, il n'est pas nécessaire de la prévoir, cliché pris en caisse.

**Forfait Débutant :** Tarif unique journée : 17 € et ½ journée : 12.10 €

Donne accès au Tapis des Moufflets, au Tapis des Débutants et au Télésiège du Baguet.

**Forfait Mouflet :** 10 Passages : 5.40 € - 20 Passages : 9.60 € - 40 Passages : 15.20 €

Donne accès au Tapis des Mouflet qui dessert un champ de neige pour l'apprentissage du ski ainsi qu'une piste de luge

**Ski Nocturne :** Les Lundis et Jeudis jusqu'à 20h30 pendant les vacances scolaires.

Tarifs : 5.50 € la nocturne , 3 € pour les détenteurs de forfaits.

1 nocturne offerte pour les détenteurs de forfait 6 jours et plus.

## Bons Plans

**Pass' Famille :** A partir du forfait 4 jours consécutifs : ½ tarif à partir du 4ème forfait, pour les enfants et les plus jeunes. Avec un minimum de 4 personnes dont un adulte minimum (non valable avec le forfait saison).

**Le Vendredi hors vacances skiez à prix réduit !**

20 % de réduction sur les forfaits journée et ½ journée, le vendredi hors vacances scolaires.

**Forfait Détente :** Accès illimité à la patinoire et au téléphérique pendant 6 jours consécutifs : 40 €

**Supplément multi-activités :**

Pour tout forfait de 3 jours et plus donne accès à 1 entrée patinoire avec patins, 1 nocturne de ski et 3 tours de déval'luge.

Tarifs : 12.70 € adulte - 8.50 € enfant (5-11 ans) - 10.50 € junior (12-17 ans) et étudiant.

**Forfaits Saison**

30 % de réduction jusqu'au 6 Décembre 2015 inclus, exclusivité web. Puis 20% de réduction du 7 au 18 Décembre 2015 inclus.

**Contact :** Saem Lioran Développement - 04 71 49 50 09



# Le Lioran dans la poche!

Téléchargez  
l'appli officielle\*  
sur votre mobile !

Available on the iPhone  
App Store



Google play



Plan des pistes



Horaires des navettes



Webcams



Recharge skipass



Météo



Photos



Restauration



Agenda & news



Chrono

\* by KALKIN

Infos  
04 71 49 50 08

## Les Ecoles de ski



### ESF – Ecole du Ski Français (D2)

Cours collectifs, leçons particulières et encadrement de groupes en ski alpin, snowboard, ski de fond. Encadrement handiski. Ouvert du 12 Décembre au 03 Avril, tous les jours.

**Contact et réservations :** 04 71 49 50 25 – [www.lioran-esf.com](http://www.lioran-esf.com)

|   |                                  |
|---|----------------------------------|
| 6 Cours Collectifs (6 jours X 2h)                 | 120 €                            |
| 6 Cours Piou-Piou / Ourson 4-5 ans (6 jours X 2h) | 130 € Médaille comprise          |
| 6 Cours 'Super 7' (6 jours X 1h45)                | 145 € Seulement vacances d'hiver |
| Leçon particulière 1 h                            | 49 à 57 €                        |
| Leçon particulière 2 h                            | 94 à 104 €                       |
| Inscription Flèche / Chamois                      | 9 €                              |



### ESI – Ecole de Ski Internationale (D2)

Ski alpin : cours collectifs ou particuliers à partir de 4 ans.

Snowboard : cours particuliers et cours collectifs (+ de 8 ans), tous niveaux.

Pendant les vacances d'hiver, 9 enfants maximum par groupe pour les cours collectifs de ski.

**Contact et réservations :** 04 71 49 58 66 – [www.ecoledeski-lioran.com](http://www.ecoledeski-lioran.com)

#### Cours collectifs :

|  |       |
|--|-------|
| Hors vacances scolaires : du dimanche au vendredi 1h30 / jour            | 115 € |
| Vacances scolaires : du dimanche au vendredi 1h30 / jour (9 pers max)    | 120 € |
| Vacances scolaires : du dimanche au vendredi 2h / jour (9 pers max)      | 140 € |
| Vacances scolaires : pour les 4/5 ans, du dimanche au vendredi 1h30/jour | 115 € |

Le tarif des cours collectifs inclut le test et la médaille (si le niveau est acquis)

#### Cours particuliers:

|                    |  |
|--------------------|--|
| 1 heure de cours : | 45 €, 5 € par personne supplémentaire.         |
| Vacances d'hiver   | 50 € l'heure, 5 € par personne supplémentaire. |



### Les Yétis (D2)

Cours de ski et de snowboard.

Stages de 8 adultes ou 8 enfants (+6 ans) maximum.

**Contact et réservations :** 04 71 49 53 82 – [les-yetis@orange.fr](mailto:les-yetis@orange.fr)

#### Cours collectifs :

|                                     |                              |
|-------------------------------------|------------------------------|
| Stage Yétis 1h/jour pendant 5 jours | 81 € (Du lundi au vendredi)  |
| Stage Yétis 2h/jour pendant 5 jours | 139 € (Du lundi au vendredi) |
| Cours particulier 1 à 2 personnes   | 47 € l'heure                 |
| Cours particulier 3 à 4 personnes   | 63 € l'heure                 |
| Groupe Yétis 8 personnes 2 heures   | 189 €                        |

# Les enfants



## Jardin des Neiges

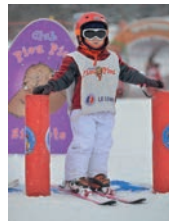
### Les Piou Piou – Jardin des Neiges ESF (D2)

A partir de 4 ans.

Le plaisir de l'apprentissage du ski en s'amusant dans une zone protégée avec du matériel spécifique, avec des monitrices et moniteurs diplômés pour encadrer les enfants. Nouveau : cet espace est desservi par un tapis couvert en remplacement du fil neige.

Tarif : 6 cours Piou Piou / Ourson 4/5 ans (6 jours X 2 heures) : 130 € (médaille comprise)

**Contact et réservations** : 04 71 49 50 25 – [www.lioran-esf.com](http://www.lioran-esf.com)



## Garde d'Enfants

### Les Petites Galinottes au Lioran (C2)

La halte-garderie Les Petites Galinottes, située en centre station, accueille les enfants de 3 mois à 5 ans inclus durant la saison hivernale.

Des activités d'intérieur éducatives et récréatives variées sont proposées aux enfants.

Ouvert du 19 Décembre au 13 Mars, tous les jours sauf 25 Décembre et 1er Janvier

½ Journée : de 21 à 25 €

2 demi-journées : de 38 à 42 €

3 demi-journées : de 55 à 61 €

4 demi-journée : de 70 à 78 €

**Contact et réservations** : 04 71 49 50 51 (jusqu'au 18 décembre) – 04 71 49 54 53 (à partir du 19 décembre).

### Les P'Tits Vallagnous à Laveissière (7 km de la station)

La halte garderie accueille les enfants de 3 mois à 5 ans inclus. Activités d'intérieur.

Ouverte à partir du 4 Janvier, du lundi au jeudi de 7h45 à 18h, le vendredi de 7h45 à 17h.

**Réservations obligatoires** : 04 71 20 12 43 – [halte.garderie.laveissiere@wanadoo.fr](mailto:halte.garderie.laveissiere@wanadoo.fr)

### Baby-sitting et nourrices

Une liste des baby-sitters et nourrices agréés est disponible sur simple demande à l'Office de Tourisme.



# esf

Pour le plaisir

# 2016



Depuis plus de 40 ans  
Lioran vous font découvrir  
Cours collectifs ou particuliers



## Club Piou Piou

En toute sécurité et dès 4 ans, la formule idéale pour faire ses premières glissades dans notre jardin des neiges. A la disposition de vos enfants et pour leur plus grand plaisir, figurines ludiques, chalet chauffé et, **nouveau en 2016 : un tapis roulant** pour optimiser le temps de glisse. Ainsi, l'apprentissage du ski devient un jeu.

Test du Piou Piou en fin de séjour ou de l'Ourson pour la deuxième année.



Stage 2 heures x 6 jours, du dimanche au vendredi : 130 € (médaille comprise)

## Leçons particulières

En ski alpin, ski de fond, snowboard ou télémark, de 1 à maximum 5 personnes, avec un moniteur qui s'adaptera à vos attentes.



1h de 1 à 2 pers: de 49€ à 57€ suivant la période  
2h de 1 à 2 pers: de 94€ à 104€ suivant la période

**ESF Le Lioran**  
**Prairie des Sagnes**  
**15300 Le Lioran**  
**contact@lioran-esf.com**  
**Tél : 04 71 49 50 25**

## Cours Collectifs

De 4 à 97 ans, découvrez le plaisir de glisser ou améliorez votre technique en compagnie d'élèves de votre niveau.



2 heures x 6 jours, du dimanche au vendredi: de 120€ à 145€ suivant la formule.

## Club ESF

Retrouvez votre moniteur chaque semaine, les mercredis et samedis (hors vacances scolaires).  
En ski alpin adultes, ski alpin enfants, snowboard et ski de fond.



Les périodes de vacances scolaires en nos stations. Nous vous recommandons le début de saison, sur

ans les monitrices et moniteurs diplômés de L'École du Ski Français du  
ouvrir et partager les plaisirs de la glisse et les joies de la montagne,  
particuliers en toute sécurité et dans une ambiance conviviale.

[www.lioran-esf.com](http://www.lioran-esf.com)



*A très bientôt sur les pistes...  
L'équipe de L'esf*



## Handiski

Accompagné par un moniteur spécialisé.  
Cours particuliers de 2 heures incluant le prêt  
du matériel adapté.

Tarifs pour 2h : 94€ à 104€ suivant période.



## Classes de neige

L'ESF, structure agréée Education Nationale,  
vous propose des prestations adaptées à tous  
vos projets pédagogiques, à l'âge des enfants  
ainsi qu'à la durée de votre séjour.

Ski alpin ou nordique, sorties raquettes, pas-  
sage des tests ESF avec remise de médailles  
et livrets de capacité.



## Groupes

Associations, comités d'entreprise, clubs  
sportifs, ... vous organisez un séjour en sta-  
tion d'une journée, d'un weekend ou plus.  
L'ESF peut vous aider à réussir votre projet en  
encadrant vos participants.



entraînent une fréquentation accrue dans  
s de réserver vos cours collectifs en tout  
r [www.lioran-esf.com](http://www.lioran-esf.com)

Document non contractuel



## Nordique

### Station du Lioran : Font d'Alagnon (H3) et Font de Cère (J2)

Zone Nordique commune ski de fond, raquettes et piétons.

1 piste bleue : 2.4 km – 1 piste rouge : 3.4 km

1 piste orange : 9.2 km

Ces pistes sont damées en plan lisse et accessibles à tous gratuitement. Sympa ! La rouge peut se pratiquer en poussette luge, compter environ 1 heure.

Egalement 1 piste bleue (2.5 km à Font d'Alagnon) réservée au ski de fond, tracée skating et classique, accès gratuit. **Contact** : Office de Tourisme du Lioran 04 71 49 50 08



### Col de Prat de Bouc : Plomb du Cantal, Haute Planèze et le Ché

9 pistes tracées classique et skating et soumises à redevance.

## Bureau des Guides d'Auvergne

### Repoussez vos limites !

Activités hivernales en Auvergne avec un de nos guides de Haute Montagne ou autre professionnel de la montagne.

Au programme : cascade de glace, randonnées à ski et raquettes, alpinisme hivernal.

#### • Randonnées Hivernales

Raquettes, crampons, ski : suivant les conditions, nous allons parcourir les crêtes et gorges du Massif. Accessible au débutants, le guide assure la sécurité à chaque passage qui le nécessite. Equipé de raquettes, de crampons et de piolets (suivant les conditions).

Découvrez les cîmes enneigées de nos montagnes en passant par des petits couloirs et pentes de neige...un petit rappel ou une arête pimentent la sortie.

Cascades de glace et escalade hivernale, le Cantal et le Sancy recèlent de nombreux itinéraires tous niveaux.

• **Randonnées raquettes** : en demi-journée, journée, tous les jours des vacances scolaires. A partir de 19 €

• **Ski de pentes raides** : initiation au virage en pente raide, la progression à la montée dans les couloirs...

• **Ski hors-pistes** : les plus beaux hors pistes du Cantal à partir des remontées du Lioran.

• **Randonnées à ski** : de belles balades pour aller chercher la bonne neige et la tranquillité loin des foules, avec en plus le plaisir de la descente.

**Contact et réservations** : 06 09 35 21 67 – [www.bureau-guides-auvergne.fr](http://www.bureau-guides-auvergne.fr) – [info@bureau-guides-auvergne.fr](mailto:info@bureau-guides-auvergne.fr)



## Mur'Altitude

Une équipe de professionnels pour vous faire découvrir toutes les facettes du Cantal à travers les activités suivantes :

Marche nordique

Randonnées raquettes : journée, ½ journée, lever de soleil...

Ski de fond

Ski de randonnée nordique

Biathlon...

Des sorties tous les jours, sur réservation.

**Contact et réservations** : Mur'Altitude 06 21 83 37 31 – [frmura@aol.com](mailto:frmura@aol.com)



# Rando Raquettes



## Les Accompagnateurs du Lioran

**Toujours dans la joie et la bonne humeur.**

**Philippe propose des sorties en raquette en forêt et sur les sommets au départ de la cabane en bois près du téléphérique de la station du Lioran.**

Du lundi au vendredi, pendant les vacances scolaires

### LES MATINS

#### La balade détente et bien-être

Lundi, mardi et mercredi à 10h00 - Durée : 1h30

Un parcours facile en forêt pour découvrir la neige en raquette et prendre un grand bol d'air pur.

Tarif : 15 €, raquette et bâton fournis.

#### La balade détente et balnéothérapie

Vendredi à 9h30 - Durée : 1h30

Une balade facile en raquette pour un réveil musculaire en douceur avant de se détendre avec le circuit balnéo (piscine active et sauna) dans un institut spécialisé.

Tarif : 30 €, raquettes et bâtons fournis. Prêt de maillot de bain et peignoir.

Possibilité de faire uniquement la balade détente au tarif de 15 €.

### LES APRES-MIDI

#### La famille avec vos P'Tits Loups

Mercredi à 14h00 - Durée : 2h30

Nous partirons tous ensemble en forêt pour découvrir l'histoire fantastique des volcans du Lioran.

Alors c'est parti pour les glissades et les rigolades...et un chocolat chaud sorti du sac.

Tarifs : 18 € adulte, 12 € enfant, 6 € à partir du 2ème enfant à partir de 6 ans.

#### La rando nature et bien-être

Lundi, jeudi, vendredi à 14h00 - Durée : 2h30 à 3h00

Laissez-vous guider pour une sortie découverte en toute décontraction dans des endroits encore sauvage pour le plaisir de chacun, dans le silence et la beauté des paysages.

Tarif : 19 €, raquettes et bâtons fournis.

Possibilité de prendre le téléphérique pour une sortie en crête suivant la météo (supplément 6.50 €)

Pour les balades du matin : 6 pers mini et 20 pers maxi.

Pour les randos de l'après-midi : 4 pers mini et 15 pers maxi.

**Réservations :** Philippe Guilhen 06 87 50 89 12 ou Office de Tourisme du Lioran 04 71 49 50 08 (uniquement sur place).

**Plus d'informations :** [www.liorandauvergne.com](http://www.liorandauvergne.com)

# Rando Raquettes



## Le Bureau des Accompagnateurs en montagne du Puy Mary

### La RANDONNEE c'est notre métier !!!

**Le Bureau des Accompagnateurs en Montagne du Puy Mary** c'est une équipe de 8 passionnés de leur montagne : le Volcan du Cantal... tous brevetés d'état : Accompagnateur en Montagne bien sûr, mais aussi Moniteur de ski, de VTT, Pisteur Secouriste...ils vivent et travaillent toute l'année sur le massif et en connaissent tous les petits coins secrets et les détours les plus invraisemblables...

En hiver pas question de se blottir dans le « cantou »...depuis toujours pour se déplacer dans la neige, les peuples du nord de l'Europe ont choisi de glisser en inventant le ski, alors que les indiens d'Amérique ont préférés marcher et fabriquèrent les raquettes !!

**Pierre et Jérôme vous invitent au plaisir de la montagne en hiver...**



### Nos RANDOS :

« **La balade du matin** » échappée matinale pour un réveil tout en douceur. De 10h00 à 11h30.

« **Découverte** » en 1/2 journée, sur la station du Lioran, itinéraires faciles, curiosité, émerveillement, nous prendrons toujours le temps nécessaire.

« **La Familiale** » 1/2 journée, pour les enfants et leurs parents, traces d'animaux, et petites glissades en forêt, de manière ludique c'est encore mieux !

« **L'Évasion** » 1/2 journée. Vous ressentez le besoin de sortir du domaine de la station de ski, l'envie de découvrir l'hiver coté nature, et d'entretenir des liens intimes avec une montagne authentique...nous vous proposons 2 fois par semaine d'accéder grâce à un véhicule minibus à de petits coins secrets du massifs au plus près des volcans du Plomb du Cantal, Puy Mary, Griou et autres vallées secrètes...

« **Les Gourmandes** » La truffade de Nanar ou la Soupe de Roseline

2 Randos nocturnes et gastronomiques. Après une petite randonnée, repas traditionnels du buronnier dans un cadre authentique et montagnard et descente 'à la frontale' sous les étoiles.

**Pour les groupes :** Nous restons à votre entière disposition afin d'organiser tout programme sur mesure.

**Idée :** randonnée journée à partir de 8 pers. Avec possibilité de repas en Buron.

**Réservations :** Bureau des Accompagnateurs du Puy Mary 06 79 60 00 23

Office de Tourisme du Lioran 04 71 49 50 08 (uniquement sur place)



# Rando Raquettes



## gilRANDO

**Avec Gilles Guilloteau, découvrez des randonnées raquettes originales, pour tous les marcheurs.**

Les week-ends hors vacances scolaires et tous les jours du 7 février au 05 Mars.

**Au départ de l'Office de Tourisme du Lioran, transport collectif gratuit (8 places) !**

**Dimanche à 14h30** – Parcours famille et découverte en forêt au Lioran.

Petite balade en forêt pour découvrir le plaisir des espaces enneigés. Retour vers 17h00. A partir de 6 ans.

**Lundi à 9h00** – Sur les traces au Col de Prat de Bouc  
Découverte de la faune sauvage, à faire en famille. Retour vers 12h30. A partir de 8 ans.

**Lundi à 13h00** – Neige en tout genre... au Col de Serre  
Explorations nivales sous le Puy Mary. Retour vers 16h45. A partir de 8 ans.

**Lundi à 17h15** – Truffade au Buron d'Eylac  
Randonnée d'1 heure et repas au buron. A partir de 8 ans. Retour vers 22h45.

**Mardi à 9h00** – Monts et plateaux enneigés au Col de Prat de Bouc.  
Vers les Près Marty, le Puy de Prat de Bouc ou encore dans la forêt domaniale de Murat à la découverte des traces de vie. Retour vers 13h00 – A partir de 8 ans.

**Mardi à 14h00** – Randonnée découverte en famille au Lioran  
Balade en station pour découvrir les joies des raquettes à neige en famille. Retour vers 17h00. A partir de 6 ans.

**Mercredi à 9h00** – Le cirque glaciaire d'Eylac au Col de Serre  
Parcours découverte des sensations nivales dans une des plus belles hêtraies du secteur.  
Prévoir encas sorti du sac. Retour vers 13h00. A partir de 8 ans.

**Mercredi à 13h30** – Le Cirque de Granval au Col de Prat de Bouc  
Par le Puy de la Jambe nous découvrirons ce magnifique cirque glaciaire dans sa robe blanche.  
Prévoir encas sorti du sac. Retour vers 17h30. A partir de 8 ans

**Mercredi à 18h00** – Randonnée et repas auvergnat au Buron de Font de Cère au Lioran  
Par Font d'Alagnon, nous découvrirons les ambiances de fin de journée des espaces enneigés proches de la station.  
Retour vers 22h00. A partir de 8 ans.

**Jeudi à 9h00** – Le Cirque de Chamalières au Col de Prat de Bouc  
Prévoir pique-nique, retour vers 15h00. A partir de 8 ans.

**Nouveau : Jeudi à 15h00 – Bivouac hivernal au Col de la Molède.** Une heure de trajet pour atteindre la limite supérieure de la forêt et construire un abri collectif sous la neige.  
Retour le lendemain vers 10h00. A partir de 12 ans.

**Vendredi à 10h30** – La Vallée glaciaire de l'Impradine au Col de Serre  
Par le Buron d'Eylac, nous découvrirons ce magnifique cirque glaciaire avant de descendre la vallée à la découverte de la faune qu'elle peut abriter. Prévoir pique-nique. Retour vers 17h30 – A partir de 10 ans.

**Vendredi à 17h30** – Randonnée et truffade au restaurant 'Le Buron au Col de Prat de Bouc  
Un heure de trajet en raquette pour atteindre Le Buron. Retour vers 22h45. A partir de 8 ans.

**Samedi à 9h00** – Les Hauts de Belles Aigues au Col de la Molède  
Par la crête jusqu'au Rocher de la Sagne du Porc (1730m) pour profiter d'une vue à 360° sur les Monts du Cantal.  
Prévoir pique-nique. Retour vers 16h45. A partir de 12 ans.

### **Tarifs, raquette et bâtons fournis :**

Adulte : 19 à 21 € la ½ journée, 31 € la journée.

Enfant (6-14 ans) : 16 € la ½ journée, 26 € la journée

Forfait Famille (2 adultes, 2 enfants) : 65 à 70 € la ½ journée, 105 € la journée.

Forfait Tribu (5 personnes) : 80 à 90 € la ½ journée, 140 € la journée

Bivouac hivernal (2 à 4 personnes) : 149 €

Nocturne avec repas adulte : de 32 à 36 €, enfant de 27 à 32 €

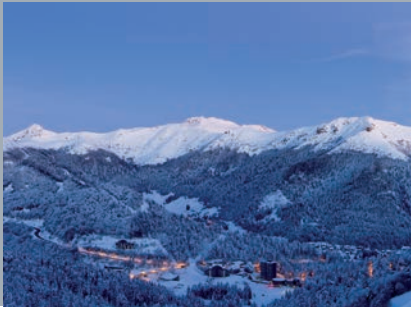
**Réservations :** Gilles Guilloteau 06 33 49 78 21

[www.gilrando.com](http://www.gilrando.com)

**Ou** Office de Tourisme du Lioran

04 71 49 50 08 (uniquement sur place)

# Des Balades



## Chiens de Traîneaux (D3)

**Découvrez les chiens de traîneaux, le travail de Pascal Pinfort, Musher professionnel.**

**27 ans d'expérience à votre service pour des souvenirs inoubliables.**

### Balade en forêt au départ de la station du Lioran

**Durée :** 20 minutes. Nombre de personnes maximum sur le traîneau : 2 adultes et 2 enfants de moins d'1m40  
Départs tous les jours à 9h, 9h30, 10h, 11h, 11h30, 12h, 13h30, 14h, 14h30

**Tarifs :** 1 à 2 personnes : 65 €

1<sup>er</sup> enfant supplémentaire (moins d'1,40 mètre) : 20 € - 2<sup>ème</sup> enfant supplémentaire (moins d'1,40 mètre) : 10 €

**Réservations obligatoires :** Office de Tourisme du Lioran 04 71 49 50 08

Par téléphone minimum 15 jours avant la prestation puis sur place (en fonction des disponibilités).

Ouverture des réservations le 1<sup>er</sup> Décembre.

**Attention :** pour les vacances Noël et Nouvel An, réservations uniquement sur place, pas de réservations au préalable par téléphone.

Pas de possibilité de prestations groupe. Départ non accessible aux personnes à mobilité réduite.

(Activité organisée en conformité avec la réglementation en vigueur)

## Buggy (D2)

**Partez à la découverte de la montagne, forêt, rivière, grimpez à l'assaut des sentiers au volant de votre buggy SSV 2 places.**

**Départs des randonnées :** 10h00 - 14h00 - 16h00.

Tous les jours pendant les vacances scolaires de Noël, Nouvel An et Hiver.

Sur réservation les week-ends de Décembre à Mars

Randonnée à la carte : 1/2 journée et journée pour les groupes.

**Tarifs :**

1 Buggy SSV pour 1 ou 2 personnes

1h15 : 60 € - 2h00 : 90 €

**Contact et réservations :** 06 83 74 51 66 ou 06 83 27 91 89 -

[www.crazy-tour.com](http://www.crazy-tour.com)



# Des Loisirs



## Téléphérique du Plomb du Cantal (C2)

Accessible aux piétons il permet de s'approcher au plus près du point culminant du Massif Cantalien et de découvrir ainsi un magnifique panorama à 360°.

Départ toutes les 15 minutes suivant affluence.

**Dates d'ouverture** : du 19 Décembre 2015 au 03 Avril 2016.

**Horaires** : tous les jours de 9h00 à 17h00, suivant conditions météo.

|  | Aller - Retour |
|--|----------------|
| Adulte (18-74 ans)                     | 8.90 €         |
| Junior (12-17 ans) - Etudiant - Lycéen | 8.10 €         |
| Enfant (5-11 ans)                      | 6.40 €         |



**Contact** : SAEM Lioran Développement 04 71 49 50 09

## Patinoire (D2)



Patinoire couverte, aménagée en glace vive pour découvrir les joies du patinage.

Infos pratiques : Pour les plus petits des 'déambulateurs' sont à leur disposition.

Patins en location à partir de la pointure 25.

N'oubliez pas vos gants. Ils protègent du froid mais surtout des blessures en cas de chute.

**Dates d'ouverture** : Tous les jours du 19 Décembre 2015 au 03 Avril 2016

**Vacances scolaires** : de 10h à 12h, de 13h30 à 15h30 et de 15h45 à 17h45

Nocturnes mercredi et dimanche de 21h à 23h.

**Hors vacances scolaires** : de 10h00 à 12h00 et de 14h00 à 18h00 - Nocturne Samedi de 21h00 à 23h00

|  | Entrée | Locations Patins |
|--|--------|------------------|
| Adulte (18-74 ans)                     | 5.20 € | 3.10 €           |
| Junior (12-17 ans) - Etudiant - Lycéen | 4.50 € | 3.10 €           |
| Enfant (5-11 ans)                      | 3.80 € | 3.10 €           |

**Contact** : SAEM Lioran Développement 04 71 49 50 09

## Conduite sur glace pour les enfants (D2)

A la patinoire, conduite de 4X4 électriques sur la glace pour les enfants jusqu'à 9 ans (selon la taille).

**Dates d'ouverture** : Du 19 Décembre 2015 au 03 Avril 2016.

Vacances scolaires : tous les jours de 18h00 à 19h00.

Hors vacances : samedi et dimanche de 18h00 à 19h00.

**Tarif** : 2 € la séance de 10 minutes.

**Contact** : SAEM Lioran Développement 04 71 49 50 09



# Des Loisirs



## Le Royaume des Grenouilles (D2)



### Trampolines, structures gonflables, acro-bungy.

Espace ludique pour les enfants et espace détente pour les parents. A partir de 2 ans ½.

Ouverture : du 1er Décembre au 03 Avril, de 10h à 12h et de 14h à 18h.

#### Tarifs gonflables et trampolines :

15 mn : 3 € - 30 mn : 5 € - 1 heure : 6 € - 1/2 journée : 8 €  
- Journée : 10 €

Entrées et sorties illimitées pour les forfaits journée et 1/2

journée. Pass liberté de 2 à 6 jours à partir de 18 €

#### Tarifs Acro-Bungy (trampoline assisté par élastique) :

1 tour : 5 € - 2 tours 9 € - 3 tours : 13 € - 4 tours 17 € - 5 tours : 20 € - 7 tours 25 €

Tarifs de groupe à partir de 10 personnes

**Contact** : 07 85 03 73 28

## Déval'luge (C1)

Confortablement assis, découvrez des sensations exceptionnelles sur une piste de luge aménagée sur des rails. 400 mètres de descente dans la forêt. Attachez votre ceinture !

Interdit aux moins de 5 ans.

A partir de 5 ans et pour les moins d'1m40 : être accompagné d'une personne majeure.

#### Dates et horaires d'ouverture :

Du 19 Décembre au 3 Janvier :

tous les jours de 10h00 à 12h30 et de 13h30 à 17h00.

Du 4 Janvier au 5 Février :

samedi et dimanche de 10h00 à 12h30 et de 13h30 à 17h00.

Du 6 Février au 6 Mars :

tous les jours de 10h30 à 12h30 et de 13h30 à 18h30.



|                | 1 Tour | 4 Tours | 6 Tours |
|----------------|--------|---------|---------|
| Tarif par luge | 3.50 € | 12.00 € | 18.00 € |

**Contact** : SAEM Lioran Développement 04 71 49 50 09



## Centre Kailan (C2)

Centre de balnéothérapie avec piscine active (bassin avec jets hydromassants, nage à contre-courant, cascade, blower) et sauna.

Différents soins proposés : massages, bain bouillonnant, douche au jet, gommage du corps, enveloppements, soins du visage.

Nos soins sont prodigués à base d'huiles essentielles (Marque Kailan)

Nos intervenants sont des hydrothérapeutes et des esthéticiens sous l'aval d'un kinésithérapeute.

Ouvert du 19 Décembre au 3 Avril.

Tous les jours de 9h00 à 12h00 et de 14h00 à 20h00.

### **Tarifs :**

Circuit balnéo (piscine active et sauna) : 18 €

Piscine active : 14 €

Forfait Peau Douce : 48 € (circuit balnéo, bain bouillonnant, gommage aux huiles essentielles)

Forfait Super Lioran : 70 € (circuit balnéo, bain bouillonnant, massage aux huiles essentielles)

Forfait Détente profonde : 95 € (circuit balnéo, bain bouillonnant, gommage et massage aux huiles essentielles, enveloppement au beurre de karité)

**Réservations :** 06 81 70 42 27 – [www.kailan.fr](http://www.kailan.fr)

Réservation fortement conseillée



### **Balade détente et balnéothérapie (voir page 15)**

Vendredi à 9h30

Une balade facile en raquette pour un réveil musculaire en douceur avant de se détendre avec le circuit balnéo (piscine active et sauna) dans un institut spécialisé.

**Tarif :** 30 €, raquette, bâtons. Prêt de maillot de bain et peignoir.

**Réservations :** Philippe Guilhen 06 87 50 89 12

# A cheval



## Ferme équestre de l'Alagnon (H4)

### Randonnées à cheval et poneys, baptêmes à poneys, stages, groupes, ski-Joëring.

Au Lioran : découverte du ski-joëring, discipline pratiquée avec des skis de descente, tracté sur la neige par des chevaux, alliant la glisse et le contact avec l'animal. Séance découverte avec des poneys pour les enfants.

Baptêmes poneys. **Nouveau : poney-luge !**

**Tarifs :** Ski-Joëring : 18 € les 30 minutes – Poney luge : 10 € les 20 minutes.

**Ouvert** du 1<sup>er</sup> Décembre au 1<sup>er</sup> Avril (suivant enneigement, uniquement sur réservation)

A Ussel (5 mn de murat) : randonnées à cheval et à poneys. Stages poneys et chevaux pendant les vacances, cours tous niveaux. Ouvert toute l'année.

**Contact et réservations :** 06 73 54 86 41 – [www.equitation-le-lioran.fr](http://www.equitation-le-lioran.fr)



## Col de la Molède à cheval

Au Col de la Molède à 2 km d'Albepierre-Bredons, situé au coeur d'une nature préservée, à environ 1400m d'altitude, carrefour de nombreux chemins de randonnées, est un site incontournable de la commune d'Albepierre-Bredons, elle-même blottie au pied du Plomb du Cantal, plus grand Volcan d'Europe.

Je suis Roswitha, accompagnateur de tourisme équestre.

Je vous propose diverses activités autour du cheval : Promenades et randonnées à cheval pour débutants et confirmés.

Baptêmes poneys ludiques pour les plus petits.

Location d'ânes équipés de petites selles pour randonner en famille en faisant chevaucher les enfants ou équipés d'un bât.

Toutes ces activités sont également proposées l'hiver. Vous foulerez la neige fraîche.

Pour les plus confirmés, un galop dans la neige ça vous tente ?

Ouvert toute l'année sur rendez-vous. Promenades et randonnées à cheval : 1h : 16 € - 2h : 28 € - 3h : 40 € - 4h : 50 €

Baptêmes poneys : 8 € les 20 minutes.

**Contact et réservations :** 06 88 89 41 70 – [www.cheval-cantal-gite.fr](http://www.cheval-cantal-gite.fr)



# Idées sorties

## Casino



### A Vic sur Cère, à 18 km du Lioran.

Venez vibrer au rythme des 45 machines à sous et goûter aux sensations du black jack.

D'inoubliables soirées cabaret ou des thés dansants à l'ambiance endiablée vous sont aussi proposés.

Ouvert toute l'année, tous les jours.

Du Dimanche au Jeudi de 11h00 à 2h00 du matin.

Vendredi et Samedi de 11h00 à 3h00 du matin.

**Contact** : 04 71 47 50 22 – [www.casino-vicsurcere.com](http://www.casino-vicsurcere.com)

## Laser Game



### Lo monde es fol – Complexe de loisirs, à Ytrac, 42 km du Lioran

Laser Game (Megazone) - Les participants revêtus de combinaisons à capteurs se tirent dessus avec des pistolets laser.

Et aussi : 8 pistes de bowling, parc de 600m<sup>2</sup> pour les enfants (structures, toboggans, trampolines, pont de singe...en indoor), restaurant.

**Tarif** : 8 € la partie de 20 minutes.

**Contact et réservations** : 04 71 49 59 65

[www.bowling-cantal.fr](http://www.bowling-cantal.fr)

## Cantal Kid

### A St Flour, à 30 minutes du Lioran Parc de loisirs, découvertes, éveil.

Intérieur et extérieur (période estivale) 3 aires de jeux de 0 à 12 ans.

Snacking, et bar sur place. Organisation d'anniversaire, évènements.

Garderie ponctuelle.

Espace détente pour accompagnants, wifi gratuit, TV.

Ouvert toute l'année

Vacances scolaires et jours fériés : tous les jours de 11h00 à 19h00 (Zone A et C)

Hors vacances : jeudi et vendredi de 14h00 à 19h00. Mercredi, samedi et dimanche de 11h00 à 19h00

**Contact** : 04 71 23 11 89 – [www.cantalkid.com](http://www.cantalkid.com)



# Bowlings

## Le 108



### A Saint-Flour, 38 km

8 pistes de bowling toutes équipées de barrières amovibles pour les enfants, rampe de lancement pour les plus petits.

Salle de jeux : billard, baby-foot, flippers, jeux de palets électroniques, jeu de fléchettes.

Diffusion d'évènements sportifs ou musicaux. Soirées animées, à thèmes.

Bar et restauration dans un cadre design et lumineux. Grande terrasse.

Formules groupes pour des soirées complètes.

**Tarifs** : 3 à 5 € la partie selon les périodes. Location de chaussures 1.50 €

**Ouvert** toute l'année.

Vacances scolaires locales : tous les jours à partir de 14h00.

Hors vacances scolaires : mardi de 16h à minuit, mercredi, jeudi et dimanche de 14h à minuit, vendredi de 14h à 1h, samedi de 14h à 2h.

**Contact et réservations** : 04 71 23 54 29 – [www.le108.fr](http://www.le108.fr)

## Lo monde es fol



### A Ytrac, près d'Aurillac, 42 km

8 pistes de bowling homologuées et équipées de barrières automatiques pour les enfants. Elles vous permettent de vivre des parties endiablées en famille, entre amis ou entre collègues dans une ambiance de lumières fluo, de laser, laissez-vous transporter dans un univers magique et festif.

Une pause détente ou en repas d'affaires midi et soir le restaurant vous propose une cuisine traditionnelle alliant terroir et audace avec des formules qui raviront les plus gourmands.

Vous pouvez dîner tout en regardant vos enfants évoluer dans un parc de 600 m<sup>2</sup> de structures, toboggans, trampolines, pont de singe...en indoor (moins de 1m45, port de chaussettes obligatoires).

Et aussi Lasergame (Megazone).

Les participants revêtus de combinaisons à capteurs se tirent dessus avec des pistolets lasers.

Ouvert tous les jours sauf le lundi.

Ouvert à partir de 12h pour le restaurant et à partir de 14h pour les activités de loisirs.

Bowling : de 3.50 à 5.50 € la partie. Location de chaussures : 2 €

Espace jeux : de 4.50 à 5.50 € l'heure et de 6.50 à 7.50 € les 2 heures.

**Contact et réservations** : 04 71 49 59 65 – [www.bowling-cantal.fr](http://www.bowling-cantal.fr)



# Patrimoine



## Maison de la Pinatelle



### Chalinargues, 22 km

Etablissement partenaire du Parc Naturel Régional des Volcans d'Auvergne.

Une visite pleine de surprises vous plongera au coeur des paysages cantaliens et de leur histoire grâce à une mise en scène originale : vidéos sur grand écran, découvertes sensorielles, témoignages audio et jeux d'ombres et de lumières.

#### Ouverture :

De Septembre à Juin : tous les jours sauf le samedi, de 9h30 à 12h30 et de 14h à 18h.

Du 1<sup>er</sup> Juillet au 31 Août : tous les jours de 10h à 19h30.

Fermeture annuelle de la fin des vacances de Toussaint jusqu'au début des vacances de Noël.  
dernière visite 1 heure avant la fermeture

**Tarifs** : Adulte 7.00 € - Enfant (6-18 ans) 5 € - Gratuit pour les moins de 6 ans

**Contact** : 04 71 20 03 52 - <http://lamaisondelapinatelle.fr/>

## Musée de l'agriculture



### Coltines, 23 km

Logé dans une ferme du XVII<sup>ème</sup> siècle, le Musée de l'Agriculture présente la vie à la ferme autrefois. Visite guidée, ludique, interactive, passionnante. Emotion garantie. Films, boutique, basse-cour. La porte franchie, plongez dans le monde magique des fermes d'autrefois.

C'est l'**hiver** : tintement des clarines, caquètement des volailles vous accompagnent dans l'étable, coeur de la vie.

Lit-cage, crèches, parc des veaux, tout vous étonne !

Le **printemps** vous conduit au buron : la fabrication du Cantal n'aura plus de secret pour vous...

L'**été** annonce fenaison et moisson au temps où le paysan coupe l'herbe à la faux, où il bat le blé au fléau. Vous maniez la fourche, reconnaîtrez les arbres, pomperez l'eau à l'antique pompe, laisserez filer les grains entre vos doigts.

L'**automne** annonce labours, semailles, champ de foire.

Exposition, aquarelles, diaporama photos. Films originaux : détente, plaisir, émotion garantis.

**Ouvert** toute l'année, tous les jours (sauf 25 décembre et 1er janvier)

De 10h à 12h et de 14h à 17h, le dimanche de 14h à 17h.

**Tarifs** : 5 € adulte, 3 € enfant (6-12 ans) - Brochures de visite en anglais et espagnol.

**Contact** : 04 71 73 27 30 - [www.coltines.com](http://www.coltines.com)

# Animations



## Moufly, la mascotte de la station



A l'occasion de votre séjour à la station du Lioran, venez à la rencontre de Moufly, notre mascotte !

Une photo, une partie de boules de neige, un câlin, une descente en luge, ... Moufly est impatient de vous rencontrer et vous donne rendez-vous chaque dimanche après-midi au coeur de la station.

## Descentes aux flambeaux et feux d'artifices

Descente aux flambeaux des moniteurs ESF suivie d'un feu d'artifice  
Mardi 24 Décembre à 19h00 en centre station avec l'arrivée du Père Noël !  
Mardi 31 Décembre à 18h00 en centre station avec vin chaud au pied des pistes  
Vendredi 12 Février à 19h00 en centre station  
Vendredi 19 Février à 19h00 en centre station  
Vendredi 26 Février à 19h15 en centre station  
Vendredi 4 Mars à 19h30 à Font d'Alagnon  
Et avant chaque descente des moniteurs, ne manquez pas la 'Descente aux flambeaux des Ours de l'ESF'



## Matches de Hockey sur Glace

Chaque vendredi pendant les vacances scolaires venez encourager les Mouflons du Lioran !  
A 20h30 à la patinoire du Lioran.  
Entrée : 2 €, gratuit pour les moins de 12 ans.  
Pas de réservations.



## Ski Club du Lioran

**Un club centenaire.** Le ski club du Lioran, profite des installations sportives de la station du Lioran pour s'imposer régulièrement sur les différents circuits de compétitions sur lesquels il engage ses compétiteurs.

Plus important club, en nombre de licenciés du Cantal, il s'impose en 2015, aux Clubs du Sancy, en remportant par équipe le légendaire challenge de la 'GDT Cup'.

Ossatures des équipes d'Auvergne, le Ski Club du Lioran jouit d'une reconnaissance nationale et internationale avec dans ses rangs : Hugo Salerno (20 ans) leader auvergnat en disciplines techniques, Emilien Delor (21 ans) descendeur auvergnat en Coupe d'Europe et Rémi Barthélémy (16 ans), intégrant cette saison le pôle espoir de Villars de Lans.

Filière sportive par excellence, les professionnels et moniteurs de ski diplômés exerçants sur la station sont, pour le plus grand nombre, issus de ses rangs.

**Plus d'informations :** <http://ski-club-lelioran.over-blog.com/>



# Animations



## Lancement de saison le 19 Décembre

A partir de 12h00 : inauguration du télésiège de Masseboeuf, apéritif offert à tous.

Tout au long de l'après-midi : mascottes maquillage, DJ...

A 18h00 : lâcher de lanternes et feu d'artifice. En présence de Carole Montillet, ambassadrice du Lioran !



## Pots de Bienvenue

Retrouvez l'équipe de l'Office de Tourisme et les prestataires d'activités pour une présentation de la station, des animations et activités de la semaine...pour un séjour réussi à coup sûr.

Une rencontre conviviale à ne pas manquer, le tout accompagné du traditionnel verre de bienvenue.

A la patinoire, le dimanche à 18h00 pendant les vacances scolaires.



## Tests Chronométrés de l'ESF

**La Flèche** : Epreuve de Slalom Géant organisée sur la piste des Gardes.

Les mercredis 10, 17, 24 février et 2 mars, 1<sup>er</sup> départ à 11h.

Niveau minimum requis : Enfants : Etoile de Bronze - Adultes : Classe 3

**Le Chamois** : Epreuve de Slalom Spécial organisée sur la piste des Gardes. Les jeudis 11, 18, 25 février et 3 mars, 1<sup>er</sup> départ à 11h.

Niveau minimum requis : Enfants : Etoile de Or - Adultes : Classe 3 (confirmée)

Inscription obligatoire au plus tard un jour avant l'épreuve, au bureau d'accueil de l'ESF.

Prix de l'inscription : 9€ (gratuité pour les élèves de l'ESF)



## Soirées à thèmes

Au Restaurant la Chazotte au Lioran (Font d'Alagnon F3)

**Veillées Auvergnates**. Musique traditionnelle auvergnate avec un joueur de cabrette et un accordéoniste, chants, contes, repas traditionnel auvergnat.

**Dates** : Mercredis 10, 17, 24 Février et 2 Mars 2016.

**Tarifs** : Adulte 29 € (animation, menu, apéritif, vin, café)

### Soirées Cabaret

Spectacle transformiste. Retrouvez vos idoles : Sheila, Mireille Matthieu, Sylvie Vartan, Nana Mouskouri...

**Dates** : Jeudis 11, 18, 25 Février et 3 Mars 2016 - **Tarifs** : Adulte 30 € (animation, menu, apéritif, vin, café)

**Réservations** au 04 71 49 52 11 - [www.restaurant-chazotte.com](http://www.restaurant-chazotte.com)

## Les Marchés

A Murat, 13 km : chaque vendredi matin.

A Vic sur Cère, 18 km : chaque mardi et vendredi matin.

A Saint-Flour, 38 km : le mardi matin en ville basse et le samedi matin en ville haute.

A Aurillac, 38 km : chaque mercredi et samedi matin.

Au Lioran, Font d'Alagnon

# LIORAN SPORTS

À VOTRE SERVICE DEPUIS 40 ANS...

**Skimium.com**  
LOCATION DE SKIS SUR INTERNET

**LOCATION SKIS-SURF...**

**NOUVEAU MAGASIN  
ABSOLU SKI  
à Font d'Alagnon**

## 4 magasins

15300 Le Lioran

2 au pied des pistes à côté de l'ESF

1 à Font d'Alagnon bas de station

1 à Prat-de-Bouc - 15300 Albeperre

Réservation en ligne sur : [skimium.com](http://skimium.com)

GARDIENNAGE  
GRATUIT DES SKIS

TARIFS GROUPES  
ET ETUDIANTS

tél : 04 71 49 50 17 - fax : 04 71 49 50 19  
[www.lioran-sports.com](http://www.lioran-sports.com) - email : [contact@lioran-sports.com](mailto:contact@lioran-sports.com)

### Absoluski ↑

#### Lioran Sports Skimium (F4)

Nouveau à Font d'Alagnon !

Pour mieux vous servir,

un 4ème magasin Lioran Sports Skimium

Location skis, surfs, miniskis, snowscoots,  
luges, raquettes, fond. Vente d'accessoires.

Réservez en ligne sur [www.skimium.com](http://www.skimium.com)

Tél. 04 71 49 50 17 - [www.absoluski.fr](http://www.absoluski.fr)

[contact@lioran-sports.com](mailto:contact@lioran-sports.com)



### Action Ski (F3)

Location skis, surfs, snowscoots,  
luges raquettes, fond.

Vente skis, surfs, accessoires et vêtements.

Gardiennage gratuit des skis.

Nouveau : Gamme discount ski et surf.

Réservez en ligne !

Chèques vacances acceptés

Tél. 04 71 49 52 96

[www.actionskis.fr](http://www.actionskis.fr)



# Action

Porte du Sud 15300 Le Lioran  
04 71 49 52 96

## LA GLISSE A PRIX CHOC !



[www.actionskis.fr](http://www.actionskis.fr)





## Au Lioran, Font d'Alagnon

### J'Sports – Sport 2000 (F3) →

Locations skis, surfs, miniskis, raquettes,  
Fond, ski rando, luges, snowscoot.

Vente skis, accessoires et vêtements.

Gardiennage gratuit des skis.

Louez vos skis sur [www.jsports.fr](http://www.jsports.fr),

Economisez jusqu'à -40%  
sur votre matériel de ski.

Cartes CEZAM et chèques ANCV acceptés.

Tél. 04 71 49 51 88

[www.jsports.fr](http://www.jsports.fr)

le **N°1** de la location **au LIORAN**

**2 magasins à votre service**

# J'SPORTS

Location de SKIS



**SKIEZ MOINS CHER ! Gardiennage**  
**[www.jsports.fr](http://www.jsports.fr)** *prix groupes / r*

**Font d'Alagnon**

*Entrée parking, en face des caisses forfaits  
et de l'arrêt navette*

**Tél : 04 71 49 51 88**

**Centre Station**

*En face de l'arrêt  
des caisses forfaits, et*

**E.mail: [jsports@orange.fr](mailto:jsports@orange.fr)**

*Nous prenons vos vacances*

**INTERSPORT**  
www.intersport.fr

**2 magasins au LIORAN**

**Font d'Alagnon**  
Tél. : 04 71 49 50 00

**Prairie des Sagnes**  
Tél. : 04 71 49 54 45

Louez au meilleur prix pour toute la famille

RCS Evry B 964 201 149

## Au Lioran, Font d'Alagnon

### ← Intersport (F3)

Magasin situé à l'entrée de la station, à 50 mètres du télésiège et des caisses des remontées mécaniques.

Location de tout matériel : skis, surfs, miniskis raquettes, ski randonnée, snowscoot, luge, caméra Go Pro, ARVA...

Fabrication de semelles sur mesure sur place.

Vente de matériel de ski,

de vêtements avec les marques,

Salomon, Eider, Icepeak, Brunotti, Mc Kinley...Gardiennage des skis. Réservez en ligne !

Té. 04 71 49 50 00 – [www.lagodillesports-lioran.com](http://www.lagodillesports-lioran.com)

**SPORT 2000**

**JSports**

JÉRÔME CAMPS  
& SURFS

le lioran

Location **GRATUIT** des skis  
réductions étudiants / tarifs familles

Font d'Alagnon - Prairie des Sagnes  
Office du Tourisme, du téléphérique,  
à côté de l'arrêt navette et des écoles de ski.

Tél : 04 71 49 52 23

Magasins sérieux

## Au Lioran, Centre / Prairie des Sagnes

### ← J'Sports – Sport 2000 (D2)

Location skis, surfs, miniskis, raquettes, ski rando, luges, snowscoot. Vente skis, accessoires et vêtements. Gardiennage gratuit des skis.

Louez vos skis

sur [www.jsports.fr](http://www.jsports.fr), économisez jusqu'à -40% sur votre matériel de ski.

Cartes CEZAM et chèques ANCV acceptés.

Tél. 04 71 49 52 23

[www.jsports.fr](http://www.jsports.fr)

**2 magasins au LIORAN**

**Font d'Alagnon**  
Tél. : 04 71 49 50 00

**Prairie des Sagnes**  
Tél. : 04 71 49 54 45



**Au Lioran,  
Centre / Prairie des Sagnes**

**← Intersport (D2)**

Location de tout matériel de ski : skis, surfs, miniskis, ski randonnée, raquettes, luges, snowscoot, caméra Go Pro, ARVA...

Fabrication de semelle sur mesure sur place.

Vente de matériel de ski et de vêtements avec les marques : Icepeak, Salomon, Eider, Brunotti, Mc Kinley...

Boot Fitting :

Faites adapter les coques de vos chaussures de ski à votre pied.

Réservez en ligne !

Tél. 04 71 49 54 45 - [www.lagodillesports-lioran.com](http://www.lagodillesports-lioran.com)

**Au Lioran,  
Centre / Prairie des Sagnes**

**Lioran Sports 1 Centre Station  
SKIMIUM (D2) →**

Location skis, surfs, miniskis, snowscoots, raquettes, luges.

Vente articles de sport et matériel :

Rossignol, Quechua, Wedze, Cébé, Bolle, Banana Moon, Salomon, Poc.

Chèques vacances acceptés.

Location en ligne sur [www.skimium.com](http://www.skimium.com)

Tél. 04 71 49 50 17 - [www.lioran-sports.com](http://www.lioran-sports.com)

**Lioran Sports 2 La Gravière  
SKIMIUM (D2) →**

Location skis, surfs, miniskis, snowscoots, raquettes, luges.

Vente articles et matériel de sport.

Réservez en ligne sur [www.skimium.com](http://www.skimium.com)

Tél. 04 71 49 50 17 - [www.lioran-sports.com](http://www.lioran-sports.com)

**LIORAN**

**SKIMIUM.com**  
LOCATION DE SKIS SUR INTERNET

**SKIEZ MALIN  
SKIEZ PAS CHER...**

Réservation en ligne sur : [skimium.com](http://skimium.com)

TARIF GROUPE  
ET ÉTUDIANT

GARDIENNAGE  
GRATUIT DES SKIS

tél :  
[www.lioran-sports.com](http://www.lioran-sports.com)

et aussi RANDONNÉE(S) MOT...



**skivillage**  
LOCATIONS

**LOUEZ MOINS CHER EN LIGNE !**

[www.skiset.com](http://www.skiset.com)

Tarifs groupes / étudiants  
Gardiennage gratuit des skis

**LE LIORAN, centre-station**  
Accès direct aux pistes  
04.71.49.51.55



**SKISET**   
N°1 DE LA LOCATION DE SKI

## ← Ski Village (D2)

Location / vente skis, surfs, snowblades, skis de fond, snowcoots, patinettes, raquettes...

Vente matériel de montagne, textile montagne et sportswear, chaussures de randonnées.

Boutique déco et souvenir.

Entrée côté parking, sortie côté pistes.

Gardiennage gratuit des skis.

Prix groupes, réductions étudiants, tarifs familles.

Chèques vacances et cartes Cézam acceptés.

Location en ligne jusqu'à -40 %

Tél. 04 71 49 51 55 - [www.location-ski-lioran.fr](http://www.location-ski-lioran.fr)

**SPORTS**  
À VOTRE SERVICE DEPUIS 40 ANS...

**LOCATION SKIS-SURF...**

**centre station**  
**4 magasins**  
15300 Le Lioran

2 au pied des pistes à côté de l'ESF  
1 à Font d'Alagnon bas de station  
1 à Prat-de-Bouc - 15300 Albepierre

04 71 49 50 17 - fax : 04 71 49 50 19  
com - email : [contact@lioran-sports.com](mailto:contact@lioran-sports.com)

**ONEIGE à Super Lioran 15300 - Tél. 06 77 64 65 14**  
**04 71 49 50 17**

## Au Col de Prat de Bouc

### ← Ski Passion – Skimium

Location skis, surfs, miniskis, luges, raquettes.

Vente d'accessoires.

Chèques vacances acceptés.

Location en ligne

sur [www.skimium.com](http://www.skimium.com)

Tél. 04 71 73 33 70

ou 04 71 49 50 17

# Moments gourmands



## Le Lioran

### AU GOÛT DU JOUR (D2)

Galerie Font du Roy – 15300 Le Lioran

04 71 60 14 70 ou 06 07 73 51 78 – [www.traiteur-saint-flour.com](http://www.traiteur-saint-flour.com)  
Pizzas gourmandes. Plats cuisinés du terroir cantalien. Rôtisserie 'Poulet fermier Label Rouge'. Snacking terroir cantalien : spécialiste du terroir nomade, une autre manière de déguster nos produits. Tous nos produits sont faits maison avec des matières premières régionales.

OUVERT DU 19 DÉCEMBRE AU 31 MARS. TOUS LES JOURS DE 11H00 À 22H00.



## Le Lioran

### BAR DE LA PATINOIRE (D1)

Patinoire – 15300 Le Lioran

Bar, crêpes et gaufres.

OUVERT DU 19 DÉCEMBRE AU 03 AVRIL.



## Le Lioran

### DELICE CAFE (D2)

Galerie Sumène – 15300 Le Lioran

04 71 62 00 95

Nouveau ! Le Délice Café s'agrandit et vous accueille midi et soir dans un cadre chaleureux. Fromages d'Auvergne et charcuterie de pays sont à l'honneur dans nos spécialités de montagne. Raclette, fondues fromagères, aux cèpes ou encore à la tomate, braseros et soupe gratinée au fromage, truffade et aligot. Sans oublier notre carte de burgers maison.

OUVERT DU 23 NOVEMBRE AU 03 AVRIL. TOUS LES JOURS, MIDI ET SOIR.



## Le Lioran

### LA CHAZOTTE (F3)

Font d'Alagnon – 15300 Le Lioran

04 71 49 52 11 – [www.restaurant-chazotte.com](http://www.restaurant-chazotte.com)

Restauration traditionnelle auvergnate dans un cadre chaleureux tout en bois (2 salles dont une au sous-sol entièrement refaite). Cuisine maison. Viande bovine bio de notre exploitation. Fondues, raclettes, pierrade, côte de bœuf. Le spécialiste de la viande bovine et de la truffade. Terrasse.

Soirées à thèmes durant les vacances scolaires (voir page 27)

Bar ambiance cosy avec tapas.

OUVERT DU 1ER DÉCEMBRE AU 31 MARS. TOUS LES JOURS, MIDI ET SOIR.



## Le Lioran

### LA TABLE DE FELIX (C2)

Route du Rocher du Cerf – 15300 Le Lioran  
04 71 49 50 14 – [www.lerocherducerf.com](http://www.lerocherducerf.com)

Après une journée de ski nous vous invitons à venir déguster nos spécialités régionales dans un cadre qui mêle modernité et authenticité, un accueil chaleureux vous est réservé. Vous trouverez une table gourmande ou vous pourrez déguster la traditionnelle truffade, accompagnée de charcuteries auvergnate, sans oublier la tournée des fromages de notre région et bien d'autres spécialités encore...

Repas sur le pouce, nous vous offrons la possibilité de manger rapidement avec notre burger auvergnat ou encore nos ardoises gourmandes. Vous pourrez aussi vous détendre au bar et savourer nos goûters gourmands autour d'un chocolat chaud ou encore découvrir nos bières artisanales..



OUVERT DU 18 DÉCEMBRE AU 31 MARS. TOUS LES JOURS, MIDI ET SOIR.

## Le Lioran

### LE BUFADOU (C2)

Route du Rocher du Cerf – 15300 Le Lioran  
06 66 67 68 69 – [www.lebufadou.com](http://www.lebufadou.com)

Pied de piste (Rocher du Cerf), centre station, nous proposons une cuisine où les producteurs locaux sont à l'honneur.

Spécialités : côte de bœuf Salers, fondue cantalou, raclette du Lioran, côte de veau élevé sous la mère, truffade, pâtisseries maison. Gâteau d'anniversaire sur commande. A découvrir également notre armoire à vin. Bières régionales. Terrasse.



OUVERT DU 1ER DÉCEMBRE AU 03 AVRIL. TOUS LES JOURS, MIDI ET SOIR (SUR RÉSERVATION LE SOIR)



## Le Lioran

### LE BURON DE FONT DE CERE (J2)

Col de Font de Cère – 15300 Le Lioran  
04 71 49 50 03 - [leburonlioran@gmail.com](mailto:leburonlioran@gmail.com)

Située au pied des pistes.

Auberge traditionnelle, cadre rustique avec cheminée et terrasse.

Cuisine traditionnelle, spécialités auvergnates : truffade, pounti, chou farci, aligot, patranque...



OUVERT DU 15 DÉCEMBRE AU 10 AVRIL. TOUS LES JOURS, MIDI ET SOIR.

## Le Lioran

### LE COIN CHAUD (D2)

Le Rond-Point – 15300 Le Lioran - 04 71 49 50 11

Sous la brasserie du Rond Point, au pied du téléphérique.

Restauration rapide, paninis, sandwiches, tartines chaudes, wraps, formule du jour, sur place ou à emporter. Terrasse plein sud, bar licence IV, pain, viennoiseries, 7/7 non stop.



OUVERT DU 1ER DÉCEMBRE AU 3 AVRIL. TOUS LES JOURS.

## Le Lioran

### LES SAGNES (D2)

Prairie des Sagnes – 15300 Le Lioran

04 71 49 50 64 – [lessagnes15@orange.fr](mailto:lessagnes15@orange.fr)

Restaurant au centre des résidences de la station avec une grande terrasse plein sud, sur le front de neige, avec transats.

Nous vous proposons des spécialités régionales avec une carte de pizzas, le tout 'Fait Maison'. Tous nos plats sont également à emporter, avec notre spécialité 'La poêle de truffade à emporter' et aussi burgers, pizzas. Gâteau anniversaire sur commande.

Pour les sportifs, retransmission d'événements tous les jours ! Nous sommes également le seul point presse de la station. WIFI gratuit.



**OUVERT DU 1ER DÉCEMBRE AU 15 AVRIL. TOUS LES JOURS, MIDI ET SOIR (RÉSERVATION CONSEILLÉE LE SOIR)**

## Le Lioran

### LE SCHUSS FOOD (D2)

Galerie Sumène – 15300 Le Lioran

04 71 49 50 90 – [www.restoschuss.com](http://www.restoschuss.com)

**Le FAST FOOD du Lioran !** Au cœur de la station, toutes les nouvelles tendances qualité 'Maison' en mode SCHUSS ! Découvrez ses MAXI hamburgers, ses grandes pizzas, ou flammenkueches et tout une gamme de produits salés ou sucrés, menus avec frites, boissons chaudes ou froides. Pour votre faim du matin, petit-déjeuner et toute la journée le Schuss Food propose pains et viennoiseries chaudes, cuites sur place.

Tous ces produits peuvent s'emporter ou se consommer sur place et pourquoi pas sur sa magnifique terrasse plein sud.



**OUVERT DU 15 DÉCEMBRE AU 3 AVRIL. TOUS LES JOURS DE 8H00 À 22H00**



## Le Lioran

### LE SCHUSS RESTO (D2)

Galerie Sumène – 15300 Le Lioran

04 71 49 50 30 – [www.restoschuss.com](http://www.restoschuss.com)

**Le rendez-vous des amoureux de la montagne et des skieurs !**

Face au Plomb du Cantal, découvrez ce grand restaurant-bar et sa magnifique terrasse plein sud, au pied des pistes, face au nouveau télésiège du Baguet. Dégustez ses produits en direct du Cantal : ardoise de viande Sallers, recettes aux fromages d'Auvergne, l'authentique Truffade, ou tout simplement le plat du jour adulte et enfant.

Pour les petits creux, le Schuss Resto vous propose également à toutes heures un grand choix de crêpes salées ou sucrées. Ici tout est de qualité 'Fait maison', récompensé par le titre d'état 'Maître Restaurateur'.

Ouvert 7/7 - hot spot wifi gratuit.



**OUVERT DU 1ER DÉCEMBRE AU 3 AVRIL. TOUS LES JOURS DE 8H00 À 22H00**

## Col de Prat de Bouc

### LE BURON DE PRAT DE BOUC

Col de Prat de Bouc – 15430 Paulhac

04 71 73 30 84 - [www.pratdebouc.fr](http://www.pratdebouc.fr)

Au Col de Prat de Bouc, à 4 km d'Albepierre Bredons. Situé au pied des pistes du Plomb du Cantal et sur le GR4 et le GR400, le Buron de Prat de Bouc vous accueille dans un cadre authentique et chaleureux. En effet vous pourrez y déguster ses spécialités régionales comme la truffade, l'aligot, sa viande 100% Salers, sa pachade, sa tarte myrtille soit dans la petite salle du cantou (grande cheminée ouverte), soit dans la nouvelle salle avec ses grandes baies vitrées face au Massif Cantalien. Terrasse, bar, cheminée. Réception de groupes.



OUVERT DU 12 DÉCEMBRE AU 03 AVRIL. TOUS LES JOURS, MIDI ET SOIR

## St-Jacques-des-Blats

### L'ESCOUNDILLOU

Route de la Gare – 15800 St Jacques des Blats

04 71 47 06 42

[www.hotel-escoundillou.com](http://www.hotel-escoundillou.com)

Logis de France 1 Cocotte

Restauration traditionnelle, spécialités régionales.

Menus Auvergnat, découverte et gastronomique.

Spécialités : truffade, pounti, potée, chou farci, tripoux, truite aux lardons, tarte aux myrtilles.



OUVERT DU 26 DÉCEMBRE AU 20 NOVEMBRE. TOUS LES JOURS, MIDI ET SOIR.

## Vic sur Cère

### VIC HÔTEL

35 Avenue du Docteur Jean Lambert – 15800 Vic sur Cère

04 71 47 50 22 – [www.casino-vicsurcere.com](http://www.casino-vicsurcere.com)

Une cuisine généreuse au gré des saisons vous est proposée à base d'un large choix de viandes, de spécialités du terroir, de salades, de pâtes fraîches, incluant nos riches pizzas fabrication maison. Sur place également pour vous divertir, notre espace casino, convivial et discret où machines à sous, black jack et bar restent ouverts tous les jours de l'année.

Organisation de banquets, réunions professionnelles ou personnelles, prestations souples et personnalisées. 3 salles de restaurants.



OUVERT TOUTE L'ANNÉE, MIDI ET SOIR. FERMÉ MARDI ET MERCREDI.

## Coltines

### AUBERGE DES FONTILLES

Le Bourg – 15170 COLTINES

04 71 73 19 76

[www.auberge-coltines.com](http://www.auberge-coltines.com)

Au cœur d'un village pittoresque, sur la Planèze de Saint-Flour, cadre authentique. Cuisine de produits frais et locaux.

Quelques spécialités : pavé de bœuf Aubrac, bourriols, lentilles de la Planèze, pounti.



OUVERT TOUTE L'ANNÉE, MIDI ET SOIR. FERMÉ LUNDI SOIR, MARDI SOIR, MERCREDI MIDI ET SOIR. FERMETURE ANNUELLE DU 1ER AU 24 JANVIER.

## Alimentations

● **Au P'tit Market , Chez Martine** – Centre station (D2) - 04 71 49 51 79

Alimentation générale, produits Régionaux, dépôt de pain, fromagerie, primeurs.

Ouvert du 1<sup>er</sup> Décembre au 31 Mars. Tous les jours de 7h30 à 19h30.

● **Caldera - Centre station(D2)** – 06 83 85 69 00

Spécialité de fromages au lait cru, tous AOP d'Auvergne.

Fondue et raclette auvergnate. Salaisons artisanales : saucisson et viande séchée de Salers.

Viande de race Salers. Miels, confitures, vin, alcools et biscuits de région.

En direct des fermes de la région.

Ouvert de mi-décembre à début avril. Tous les jours de 9h30 à 13h00 et de 14h30 à 19h00.

● **Spar, Au Marché Sympa – Centre station (D2)** – 04 71 49 58 81

Alimentation générale (groupe Casino), produits régionaux, primeurs, fromages, dépôt de pain, viennoiseries.

Supérette au sous-sol.

Ouvert du 1<sup>er</sup> Décembre au 3 Avril. Tous les jours, de 7h30 à 19h30.

## Shopping

● **L'Echoppe – Centre station(D2)** - 04 71 49 50 66

Souvenir, déco montagne, cadeaux et produits régionaux, textiles, bijouterie, coutellerie.

Grand choix de vaisselle. Toujours des nouveautés.

Ouvert du 15 Décembre au 3 Avril. Tous les jours de 9h30 à 19h00.

## Immobilier

● **Benet Immobilier – Centre station (D2)**

Locations, ventes. Grand choix d'appartements ou chalets de 2 à 10 personnes.

Contact : 04 71 49 50 47 – [www.benet-immobilier.com](http://www.benet-immobilier.com)

● **Maugenest Constructeurs – Lotissement du Rocher du Cerf (C2)**

Promotion immobilière de logements neufs. Vente de chalets, appartements, commerces à la station, au pied des pistes. Deux points de vente coeur station pour mieux vous servir.

Contact : 04 71 49 55 72 – [www.maugenest-constructeurs.com](http://www.maugenest-constructeurs.com)

● **Office Notarial – Centre station (D2)**

Philippe GLAIZE, Marie FAUCHER-GARROS MARTRES, Jacques TURQUET.

Contact : 04 71 20 01 03 – [www.glaizep.cantal.notaires.fr](http://www.glaizep.cantal.notaires.fr)

● **SARL Philippe Maugenest - Lotissement du Rocher du Cerf (C2)**

Entreprise générale de bâtiment tous corps d'état. Etude, Plans, Réalisation. Constructions neuves, rénovations.

Contact : 04 71 49 55 72 – [phmaugenest@aol.com](mailto:phmaugenest@aol.com)

● **Stéphane Plaza Immobilier – Aurillac**

Agence spécialisée en achat, vente immobilière et location de vacances.

Pour profiter au mieux de vos vacances, nous vous proposons tous types d'appartements (studio, T2, chalet).

Contact internet ou téléphone.

Bénéficiez des avantages d'une agence immobilière pour garantir vos transactions et réussir vos vacances.

Contact : 04 71 49 24 55 – [www.srimmobilier.fr](http://www.srimmobilier.fr)

# Restez connectés



## Points d'accès internet

### ● Office de Tourisme du Lioran – Centre station (C2)

Connexion WIFI gratuite.

Ouvert 7/7 du 19 Décembre au 3 Avril, de 9h00 à 18h00.

**Contact** : 04 71 49 50 08

### ● Médiathèque – Centre station, face à l'Office de Tourisme (C2)

Connexion WIFI gratuite.

Ouvert du 19 Décembre au 3 Avril. Vacances scolaires fermée le mercredi, hors vacances fermée lundi et mercredi.

**Contact** : 04 71 49 50 09

Un accès WIFI est également proposé aux Sagnes, Schuss Food, Schuss Resto et Bec de l'Aigle.

### ● Maison des Services – A Murat , 13 km

Postes informatiques avec connexion internet et accès WIFI.

Ouvert toute l'année. Du lundi au vendredi de 9h-12h30 et 13h30-18h. Accès gratuit.

**Contact** : 04 71 20 28 88



Rejoignez-nous sur Facebook Le Lioran – Page officielle



Suivez-nous sur Twitter @StationduLioran

Sans oublier l'application gratuite du Lioran (Iphone et Android).

Cette application fournit en direct toutes les infos du Lioran.

Plan des pistes interactif, météo, webcams, rechargement des skipass, mesure des performances, agenda, activités, restaurants et skishops .



## Médiathèque

Prêt de livres, jeux, DVD (caution demandée).

Connexion Wifi gratuite.

Entrée libre

**Ouverte** du 19 Décembre au 03 Avril

Vacances scolaires : de 10h à 12h et de 13h30 à 18h00.

Fermée le mercredi

Hors vacances scolaires : de 10h à 12h et de 14h à 17h30.

Fermée le lundi et mercredi.

**Contact** : 04 71 49 50 09



# Navettes

## Navettes Station

● **Arrêts** : Gare SNCF – Traversée du Lioran – Font d’Alagnon – Office de Tourisme – Font d’Alagnon – Traversée du Lioran – Gare SNCF

● **Fonctionnement** : tous les jours du 19 Décembre à la fermeture du domaine skiable.

Plusieurs services en fonction de l’affluence.

Selon la fréquentation, les conditions météo et de circulation, le service des navettes peut être modifié voir arrêté.

**Contact** : Syndicat Mixte 04 71 49 50 92

## Navettes Lotissement du Rocher du Cerf

● **Arrêts** : Office de Tourisme – Arrêt 1 Rés. Rocher du Cerf – Arrêt 2 Rés Puy du Rocher – Arrêt 3 Rés. Lorian

● **Fonctionnement** : Tous les jours, du Dimanche 7 Février au Vendredi 4 Mars.

**Contact** : Mairie de Laveissière 04 71 20 04 42

## Navettes Laveissière – Le Lioran

● **Arrêts** : Fraisse Bas – Insalut, Le Bourg, Fraisse Haut, La Bourgeade, Font d’Alagnon, Centre station.

● **Fonctionnement** : tous les jours du 19 Décembre au 03 Janvier et du 6 Février au 3 Mars. 2 rotations par jour.

**Contact** : Mairie de Laveissière 04 71 20 04 42

## Navettes St Jacques des Blats – Le Lioran

● **Arrêts** : Parking boulangerie – Mairie (Face école) – Centre vacances Le Beau Site – Les Chazes (Hôtel) – Font d’Alagnon – Le Lioran (parking car)

● **Fonctionnement** : du 19 Décembre au 3 Janvier et du 6 Février au 6 Mars ainsi que les week-ends de janvier et mars (samedi et dimanche). 2 rotations par jour.

**Contact** : Mairie de St Jacques des Blats 04 71 47 05 90

## Bus des neiges

Une navette depuis les Vallées de l’Alagnon et de la Cère permet d’accéder à la station.

● **Fonctionnement** : du 06 février au 06 mars.

Fiches horaires des navettes disponibles sur place à l’Office de Tourisme.

## Numéros Utiles

### Urgences

- Gendarmerie.....17 ou 04 71 20 04 80
- Secours en montagne ..... 17 ou 112
- Antenne médicale station - SAMU (C2) .....04 71 49 58 73

L’antenne médicale est ouverte tous les jours de 9h à 17h (idem domaine skiable).

Consultations médecine générale le matin uniquement.

Une liste des numéros d’urgence (hôpitaux, médecins, pharmacies...) est disponible à l’Office de Tourisme.

### Mairies

- Albepierre.....04 71 20 02 80
- Laveissière.....04 71 20 04 42
- St Jacques des Blats.....04 71 47 05 90

### Taxi

- Christophe Cros – Le Lioran / Laveissière .....06 85 66 63 13
- M Lauzet – Thièzac.....04 71 47 01 79



## La station

- Office de Tourisme (C2).....04 71 49 50 08
- Remontées mécaniques, patinoire, déval'luge (C2) .....04 71 49 50 09

**Gare SNCF (B5)** .....09 69 36 39 68  
..... [www.ter-sncf.com/auvergne](http://www.ter-sncf.com/auvergne)

**Etat des Routes** ..... 0 820 26 15 15  
..... [www.inforoute15.fr](http://www.inforoute15.fr)  
..... [www.inforoute-massif-central.fr](http://www.inforoute-massif-central.fr)

**La Poste (C2)** .....04 71 49 50 22  
Ouvverte du 19 Décembre au 4 Mars. Du lundi au vendredi de 9h30 à 12h00.

**Garderie Les Petites Galinottes ((C2))** .....04 71 49 54 53  
Ouvvert du 19 Décembre au 13 Mars

**Chapelle Notre Dame de la Paix (D2)**.....06 08 76 48 69  
Les messes : Jeudi 24 Décembre à 17h30  
Vendredi 25 Décembre à 17h30  
Dimanche 27 Décembre à 18h00  
Samedis 2, 9, 16, 23 et 30 Janvier à 18h00  
Dimanches 7 et 14 Février à 18h00  
Mercredi 10 Février à 18h00  
Dimanches 21 et 28 Février à 18h00  
Samedis 5 et 12 Mars à 18h00

## Tri Sélectif

- 6 points d'apport volontaires avec colonnes emballages, papier/prospectus, verres, ordures ménagères. Centre station, Font d'Alagnon, Font de Cère et Lotissement du Rocher du Cerf.
- Déchetterie (A Neussargues).....04 71 20 22 62  
Ouvverte du lundi au samedi de 13h30 à 17h30.

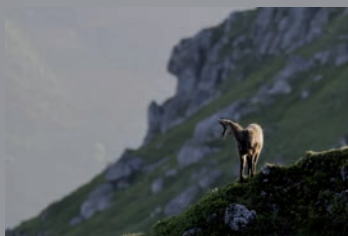
Les renseignements, les tarifs mentionnés dans cette publication sont donnés par les prestataires et ne sauraient en aucun cas engager la responsabilité de l'éditeur, la SAEM Lioran Développement en cas de modification.

Crédits photos : J. Savel, T. Marsilhac, P. Soissons, G. Sudre, G. Chabrier, C. Penel, F. Lesca

1003  
**cantal**  
AUVERGNE



Le Lioran, c'est aussi l'été...



# BESOIN DE SOUFFLER ?

WWW.VACANCES.CANTAL-DESTINATION.COM

**#15 URGENCE**  
**VACANCES cantal**  
AUVERGNE

RÉSERVEZ  
VOTRE PROCHAINE  
**PAUSE**  
DANS LE CANTAL

CANTAL DESTINATION

12 rue Marie Maurel | 15000 Aurillac

Tél: 04 71 63 85 00 | [www.cantal-destination.com](http://www.cantal-destination.com)





# Office de Tourisme du Lioran

Place du Téléphérique  
15300 LE LIORAN

04 71 49 50 08

info@lelioran.com



renseignements  
[www.lelioran.com](http://www.lelioran.com)

**U**ivez  
le voyage qui  
est en vous... Sur  
[cantal-destination.com](http://cantal-destination.com)  
Tél. : 04 71 63 85 00

